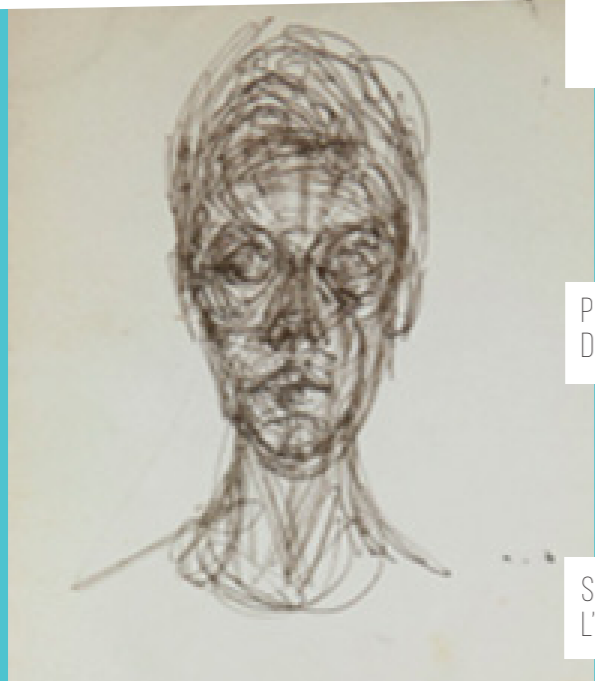


ALBERTO GIACOMETTI ACCORDAIT UNE GRANDE IMPORTANCE AU CHOIX DE SES MODÈLES. IL VOULAIT LES CONNAÎTRE PROFONDÉ-
MENT POUR ÊTRE AU PLUS PRÈS D'EUX ET SE CONCENTRAIT PRINCIPALEMENT SUR LEURS VISAGES ET LEURS REGARDS.



D'APRÈS LES EXPLICATIONS QUE TU AS PU ENTENDRE OU LIRE SUR LES NOTICES DE L'EXPOSITION, SAURAS-TU DIRE POURQUOI ?

PEUX-TU DÉCRIRE LA TECHNIQUE UTILISÉE PAR GIACOMETTI POUR DESSINER LE VISAGE DE CAROLINE ?

SI TU TE METS À DISTANCE, PEUX-TU OBSERVER UNE DIFFÉRENCE DANS L'IMPRESSION QUE DONNE LE DESSIN ET SI OUI, LAQUELLE ?

Tête de Caroline, stylo bille sur papier

COMMENT PEUX-TU RETRANSCRIRE LA SENSATION QUE CELA DONNE AU SPECTATEUR ?

OBSERVE « LA GRANDE FEMME » SUR LA TERRASSE ET DESSINE LÀ, TELLE QUE TU LA VOIS OU TELLE QU'ELLE T'INSPIRE :

GIACOMETTI



L'ŒUVRE ULTIME

MEDIATION LYCÉE

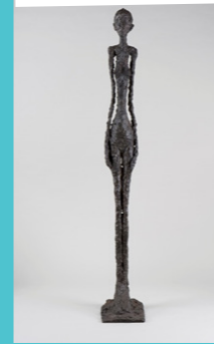
DANS L'ATELIER D'ALBERTO GIACOMETTI



Alberto GIACOMETTI (10 octobre 1901-11 janvier 1966) est né à Borgonovo et a grandi à Stampa, petit village de la Suisse italienne. Son père Giovanni Giacometti (1868-1933) est un peintre impressionniste estimé des collectionneurs et des artistes suisses. Il partage avec son fils, ses réflexions sur l'art et la nature de l'art. Alberto n'a que 13 ans lorsqu'il modèle le premier buste de son frère Diego et 14 pour la réalisation de sa première peinture à l'huile. En 1922, il part étudier à Paris et entre à l'Académie de la Grande Chaumière, où il suit l'enseignement du sculpteur Antoine Bourdelle (1861-1929). Sa mère, ses frères et sa sœur sont ses premiers modèles. Par la suite, Annette sa femme, Caroline son amie et enfin Eli Lotar, photographe poseront également pour lui. Durant sa carrière, Alberto Giacometti va utiliser des techniques

picturales et sculpturales variées, allant de la figuration à l'abstraction. A ce propos, il va collaborer au mouvement surréaliste durant plusieurs années avant d'en être exclu par André Breton. Ce dernier lui reproche en effet de vouloir revenir à la figuration. Cette notion est fondamentale dans l'œuvre de Giacometti qui est obsédé par la figure humaine. Toute sa vie, il n'a cessé de s'intéresser à ce qu'elle cachait. Fasciné par le regard, il considère que « les yeux portent le tout » car ils racontent ce qui ne se voit pas, ce que l'on ne peut représenter facilement, ce qui vit en nous et qui nous échappe. Ses dernières années vont être marquées par la volonté d'accéder à la représentation « d'un homme paysage », une figure humaine générique et universelle. Pour cela, il n'aura de cesse de réinterroger la forme, qui sera tantôt naturaliste et tantôt symbolique. Les références aux arts antiques (Égyptien, Romain) ou primitifs seront très présentes tout au long de sa carrière et marqueront fortement ses derniers travaux.

COMMENT GIACOMETTI ABORDE-T-IL LA QUESTION DE LA MONUMENTALITÉ (RELATION À LA DIMENSION, À L'ESPACE, AU SOCLE...) DANS SON ŒUVRE SCULPTURALE ?



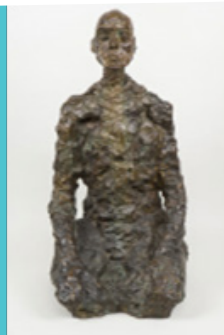
Grande femme, 1960, bronze



Toute petite figurine, vers 1937-39, plâtre

EN QUOI CES DEUX EXEMPLES TÉMOIGNENT-ILS DE SA RÉFLEXION SUR CETTE QUESTION ?

QUELLES DIFFÉRENCES MAJEURES OBSERVES-TU ENTRE CES DEUX BUSTES D'ELI LOTAR ? SELON TOI, LA MATIÈRE UTILISÉE PAR GIACOMETTI A-T-ELLE UNE INCIDENCE SUR SA FAÇON DE LA MODELER ?



Buste d'homme - Vers 1962 Homme à mi-corps - 1965

NOTE SOUS CHAQUE ILLUSTRATION, LES NOMS D'ŒUVRES PRÉSENTES DANS L'EXPOSITION QUI POURRAIENT, SELON TOI, TROUVER UNE INSPIRATION DANS LES ARTS ANTIQUES OU PRIMITIFS ?



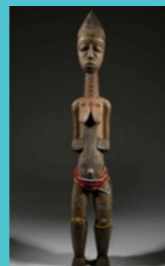
Statue en granite de Heqaib. Règne de Amenemhat III, fin de la XII^e dynastie (-1843/ -1842 à -1797). Sanctuaire de Heqaib. Île Éléphantine (Assouan).



Aphrodite, dite Vénus de Milo. Vers 100 avant J.-C. Île de Mélos (Cyclades, Grèce)



Figure «Moai», entre 1000 et 1500 de notre ère. Île de Pâques,



Statue Bété, non datée. Côte d'Ivoire

COMMENT LES NOTIONS DE NATURALISME OU DE SYMBOLISME S'EXPRIMENT-ELLES DANS CES DEUX PEINTURES ?



Grand nu debout, vers 1960



Caroline, 1960, huile sur toile

POURQUOI GIACOMETTI NE REPRÉSENTAIT-IL PAS LE CORPS DE SES MODÈLES DANS LEUR ENTIÈRETÉ ?

QUELLE RELATION PEUX-TU FAIRE ENTRE LE DESSIN (LIGNES, NOIR ET BLANC...) ET LA PEINTURE (SURFACE, COULEUR...) ?