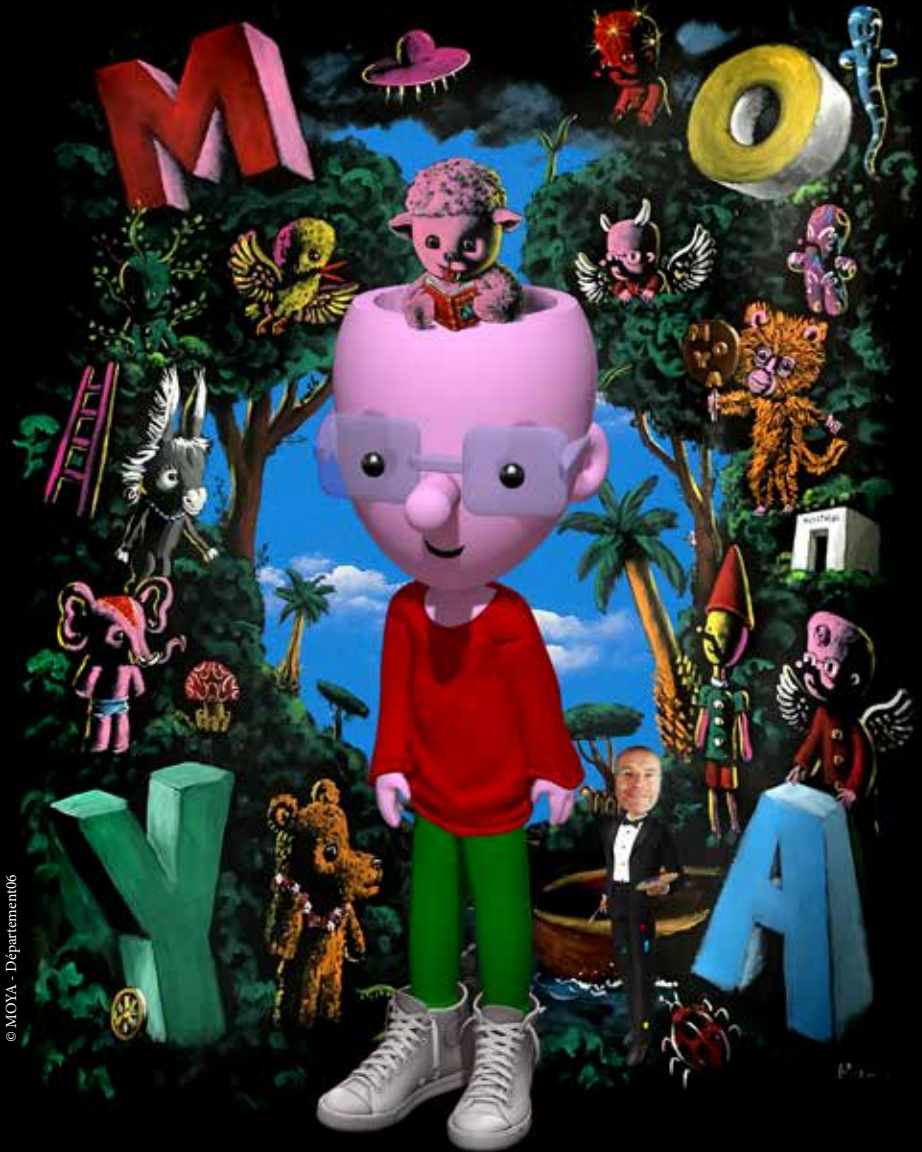


Le cas MOYA



© MOYA - Département 06

GALERIE LYMPIA - PORT DE NICE

Le cas MOYA

Suis l'artiste Patrick Moya dans les différentes salles de la Galerie Lympia afin de découvrir tout ce qui compose son univers.
L'artiste s'inspire du monde de l'enfance, du cirque, de l'informatique et de son imaginaire pour créer des œuvres pleines de fantaisie et de joie.
Ces œuvres sont d'abord remplies de son nom qu'il inscrit partout avant de s'ouvrir aux personnages de sa « civilisation Moya » composée du Petit Moya, de Dolly et de nombreux autres animaux : âne, ourson, singe, éléphant, pieuvre...
Bienvenue dans le monde de Moya !

SALLE 1 Moya dessine



Moya a dessiné cette vue lorsqu'il était enfant et qu'il vivait à Troyes.
Peux-tu décrire ce qu'il voyait depuis la fenêtre de sa chambre ?

.....
.....
.....
.....
.....

SALLE 2 Une identité artistique construite autour du nom

Moya écrit son nom sur toutes ses œuvres, c'est ce que l'on appelle une signature artistique.
Pour cela il utilise toujours les mêmes couleurs, sais-tu les reconnaître?

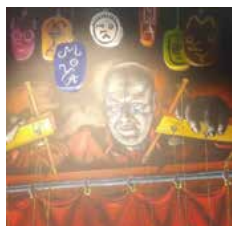
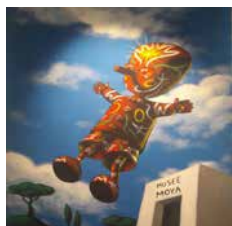


Utilise ces lettres pour reconstituer le nom de l'artiste :

A O M Y

SALLE 3 — Un artiste aux mille visages —

Ces trois peintures sont des autoportraits. Moya adore se représenter sous différentes formes. Il y a d'abord eu son petit Moya que tu peux voir dans la première peinture et bien d'autres visages...



A ton tour, dessine toi aussi ton autoportrait !

Un autoportrait est une représentation artistique de soi.

Cette pratique qui existe depuis très longtemps, a surtout été reconnue à la Renaissance. En effet, c'est à partir de ce moment-là, que les artistes ont commencé à se représenter et à apparaître dans leurs œuvres.

SALLE 4 — L'imaginaire de Moya —

Tu entres maintenant dans la salle dédiée à la « Civilisation Moya ». Tu peux y voir tous les personnages qu'il a créés pour l'animer. Il y a des animaux, des fantômes, sa Dolly mais aussi son petit Moya sous différents aspects.

Moya est un artiste qui connaît bien l'histoire de l'art et qui aime rendre hommage à ses ancêtres et aux grands maîtres du passé comme (Goya, Dali, Magritte) avec humour certes, mais respect aussi.



Tu as face à toi, le portrait de l'ancêtre de Moya. Il est vêtu comme on l'était en Europe, à la fin du XVI^e siècle. Sais-tu comment s'appelle le col qu'il porte autour du cou ?

- Une cerise
- Une fraise
- Une banane



TROUVE L'INTRUS

Moya a représenté un personnage de son Moya Land habillé en femme de la Renaissance. Observe bien cette peinture.

Que tient-elle dans ses mains ? Pourquoi est-ce étrange pour cette époque lointaine ?

.....

.....

.....

Dans l'œuvre Le petit Kawaï à genoux, on peut découvrir toute la civilisation Moya dessinée à l'intérieur de l'ourson.



Le savais-tu ?

En japonais, Kawaï veut dire « mignon ». On utilise ce mot pour les animaux, les personnes mais aussi les objets, ainsi que les paysages, les situations ou même les idées en tout genre. Kawaï peut également être utilisé pour décrire des personnes ayant une personnalité « mignonne ».

Dessine ton petit Kawaï, et remplis-le de tout ton monde !

SALLE 5

Le rêve de Moya

Dans la chambre de Moya, tu trouves des tas de choses qui appartiennent à sa vie passée, à son art et à son quotidien d'artiste. Tu vois aussi le film de ses rêves qui défile juste au-dessus de sa tête et qu'il a appelé : « Fenêtre sur chambre ».



Cite trois objets de ton quotidien, que tu as dans ta chambre et que tu peux voir ici :

1.
2.
3.

Toujours dans cette pièce, différents éléments rappellent le travail du peintre et se cachent au milieu de tous les objets.

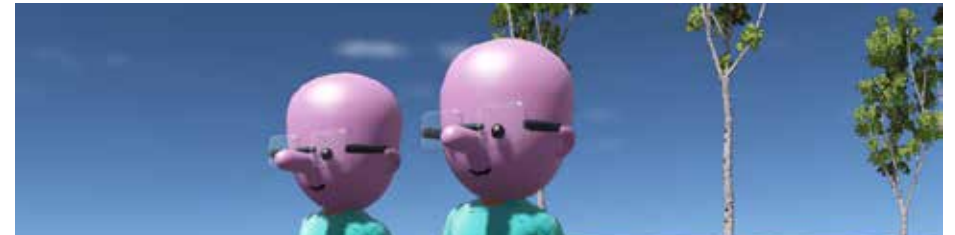
Entoure ceux que tu reconnais parmi la liste jointe :

GANTS	ROULEAU	PINCEAU	BLOC À DESSIN
CHEVALET	TOILE	TUBES DE COULEURS	PALETTE
VÊTEMENTS DE TRAVAIL	CARTON À DESSIN	PASTELS	ESSENCE DE TÉRÉBENTHINE

SALLE 6

L'art est un spectacle

Moya s'inspire du monde qui l'entoure pour créer son art et son univers artistique. Il le remplit de nombreuses tribus imaginaires, de masques à son effigie mais aussi de son monde virtuel que l'artiste a créé dans le jeu qui s'appelle Second Life.



Un monde virtuel est un monde créé artificiellement par un logiciel informatique qui peut héberger une communauté d'utilisateurs présents sous forme d'avatars (doubles) ayant la capacité de s'y déplacer et d'y interagir. La représentation de ce monde et de ses habitants est en deux ou en trois dimensions.

OBSERVE CES 3 ŒUVRES DE MOYA
ET RELIE-LES AUX OBJETS RÉELS QUI LEUR CORRESPONDENT :



Mais qu'y a-t-il dans la tête de MOYA?

D'abord, il y a du bleu, le bleu du ciel de la Méditerranée et puis il y a le monde de l'enfance, du cirque et du partage.

Avant de quitter cette exposition, regarde ce qui se cache dans la tête de ce grand Moya avec attention car tu en auras besoin pour la suite...



À FAIRE À LA MAISON

Chez toi, récupère différents éléments dans des revues, des magazines ou journaux afin de réaliser à ton tour, l'image de tes pensées.





M
Le cas
MOYA
Y
A

#ALPESMARITIMES

TERRE DE CULTURE ET DE TRADITION



DEPARTEMENT06



@ALPESMARITIMES

DEPARTEMENT06.FR

2 QUAI ENTRECASTEAUX

06300 NICE - FRANCE

+33 (0)4 89 04 53 10



GALERIE

LYMPIA

ESPACE CULTUREL DÉPARTEMENTAL

OUVERT DU MERCREDI AU DIMANCHE DE 10H À 12H30 ET DE 13H30 À 17H30